



# REPUBLIQUE CENTRAFRICAINE

\*\*\*\*\*

*Unité- Dignité-Travail*

\*\*\*\*\*



## MINISTRE DES FINANCES ET DU BUDGET

### BULLETIN STATISTIQUE DE LA DETTE



**2<sup>e</sup> SEMESTRE 2020**

Ce bulletin statistique de la dette est réalisé et publié par la Direction de la Dette et du Portefeuille de la Dette l'État (DDPE), au Ministère des Finances et du Budget.

Le bulletin est de fréquence semestrielle, il présente la situation de la dette publique de la RCA à la fin du semestre écoulé ainsi que celle des trois semestres précédents en termes des nouveaux engagements et des décaissements réalisés, le service de la dette, l'encours et le stock

Ce document est destiné aux hautes autorités, aux différents intervenants dans la chaîne de la gestion de la dette, aux Partenaires Techniques et Financiers et au public.

Ce bulletin est structuré en cinq points selon l'activité concernée tel qu'indiqué au sommaire du document.

## SOMMAIRE

<b>I-</b>	<b>Faits saillants.....</b>	<b>3</b>
<b>II-</b>	<b>Chiffre clés de la Dette publique à fin décembre 2020 .....</b>	<b>3</b>
<b>III-</b>	<b>EXEMPTION ET Restructuration de la dette publique en 2020 .....</b>	<b>4</b>
	3.1- <i>RESTRUCTURATION .....</i>	4
	3.2- <i>EXEMPTION DE LA DETTE PUBLIQUE .....</i>	4
<b>IV-</b>	<b>REGLEMENTS DE LA DETTE PUBLIQUE .....</b>	<b>4</b>
<b>V-</b>	<b>STOCK DE LA DETTE .....</b>	<b>6</b>
<b>VI-</b>	<b>SERVICE DE LE DETTE PUBLIQUE(EN MILLIARDS DE FCFA) .....</b>	<b>7</b>
<b>VII-</b>	<b>DECAISSEMENTS EN MILLIARDS DE FCFA .....</b>	<b>8</b>
	3.1- <i>SITUATION DES DÉCAISSEMENTS PAR TYPE DE CRÉANCIERS .....</i>	8
	3.2- <i>ÉVOLUTION DES DÉCAISSEMENTS EN MILLIARDS DE FCFA .....</i>	8
<b>VIII-</b>	<b>RATIOS ET INDICATEURS DE LA DETTE PUBLIQUE .....</b>	<b>9</b>
<b>XIV-</b>	<b>ARRIÉRÉS ET ENCOURS DE LA DETTE.....</b>	<b>10</b>
	9.1- <i>STRUCTURE DES ARRIÉRÉS DE LA DETTE PUBLIQUE PAR CRÉANCIERS (EN MILLIARDS DE FCFA) .....</i>	11
	9.2- <i>ARRIÉRÉS DE LA DETTE PUBLIQUE (EN MILLIARDS DE FCFA).....</i>	12
<b>IX-</b>	<b>PARTICIPATIONS ET CONTRIBUTIONS EN MILLIARDS DE FCFA .....</b>	<b>13</b>
	11.1- <i>PARTICIPATIONS .....</i>	13
	11.2- <i>CONTRIBUTION.....</i>	14

## I- FAITS SAILLANTS

- 1- Première émission des Obligations du Trésor Assimilables (OTA) en Novembre 2020
- 2- Émission des bons du Trésor assimilables (BTA)
- 3- Allègement du G20 suite à la pandémie de la COVID-19
- 4- Annulation des **90%** du montant de la dette due par la République Centrafricaine à la société Energo-Projekt
- 5- Validation de rapport de gestion de la dette de l'exercice budgétaire 2018 et 2019 par le CNDP et publié sur le site du Ministère des Finances
- 6- Trois nouveaux agréments ont été accordés par les autorités monétaires : Banque Internationale de Cameroun pour l'Épargne et le Crédit (BICEC), Société Générale Tchad (SGT) et United Bank for Africa du Cameroun (UBA)

## II- CHIFFRE CLÉS DE LA DETTE PUBLIQUE À FIN DÉCEMBRE 2020

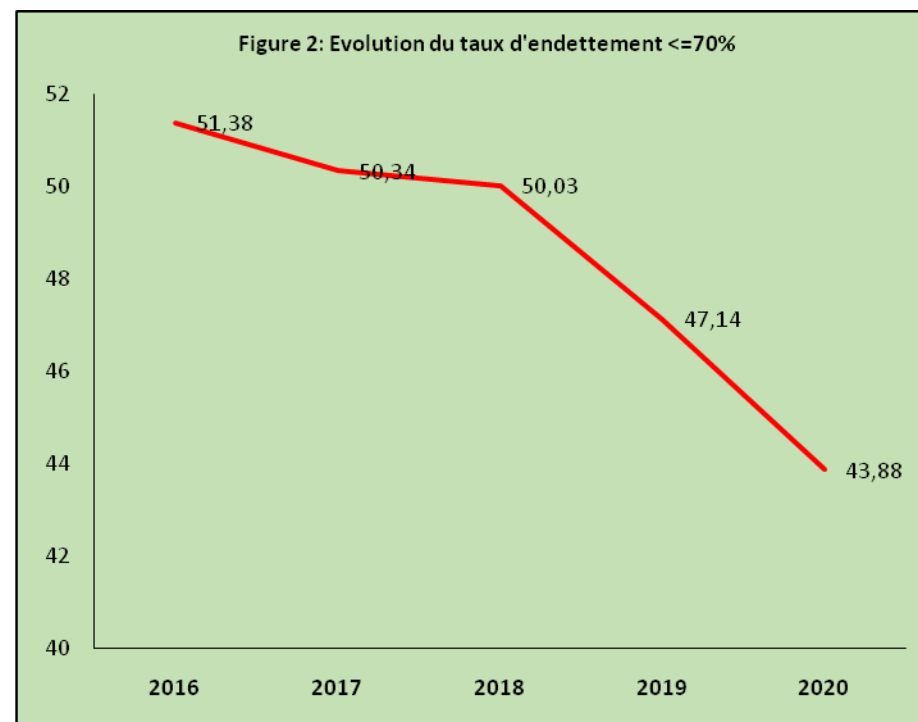
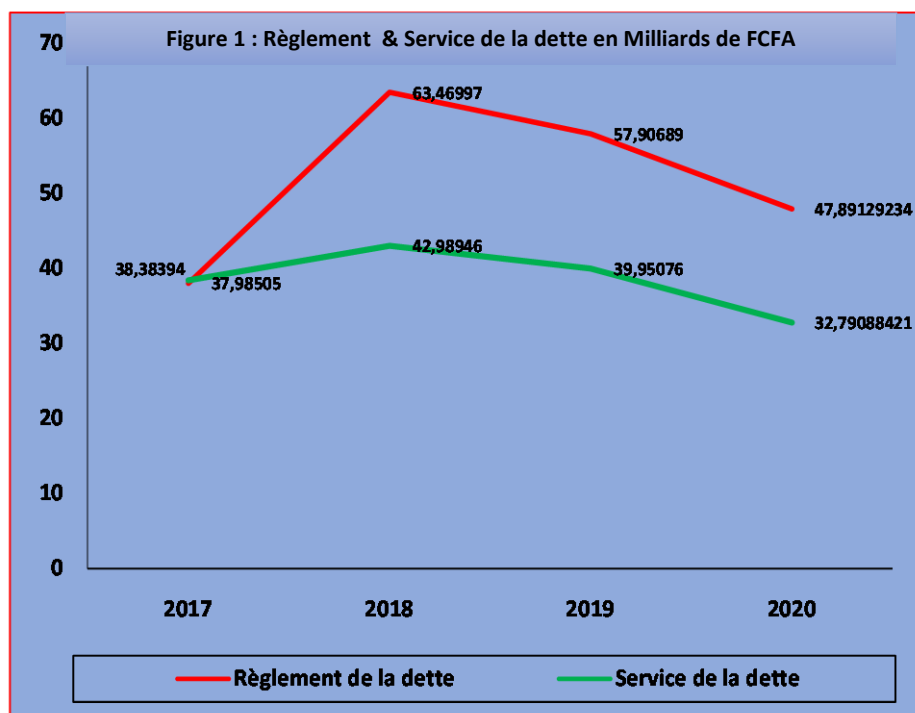
Taux d'endettement public  
en % du PIB : **43,86%**

Taux D'endettement extérieur en  
% du PIB : **34,49%**

Part de la dette Extérieure : **78,63%**  
Part de la dette Intérieure : **21,37%**

Ratio de Service de dette/Recette  
budgétaire : **26,08%**

Ratio service de la dette payé/  
service de la dette dû : **146,05%**



NB : L'écart entre la prévision de la dette et le règlement s'explique par le règlement des dettes sociales effectuées directement sur la trésorerie disponible

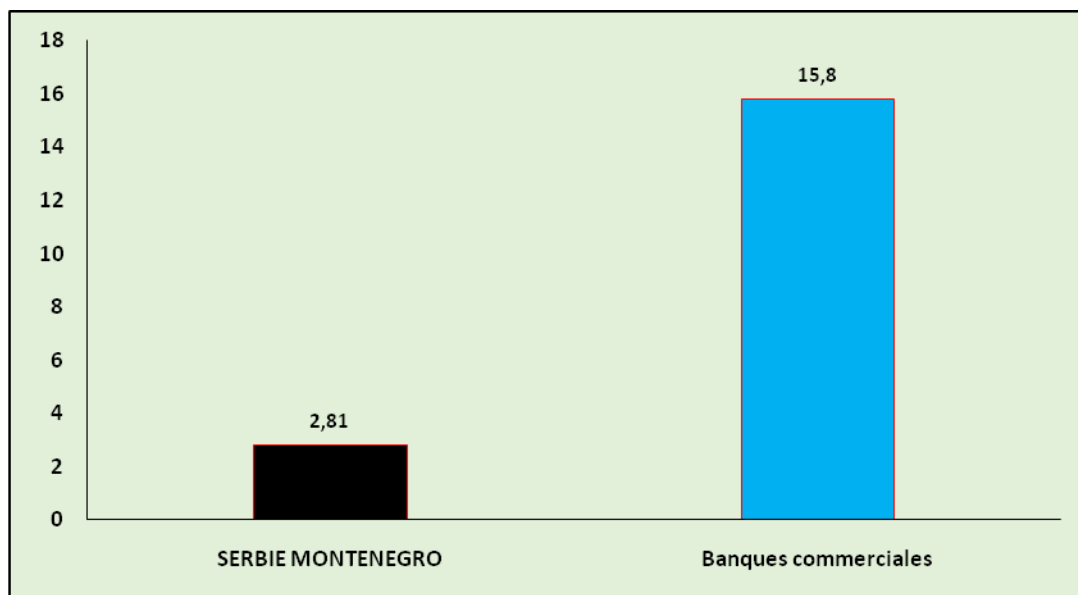
### III- ALLEGEMENT G20 COVID-19

Service dette 2020	Montant
Service hors allègement G20	38,22
Service ycallègement G20	32,79
Allègement G20	5,49

### IV- RESTRUCTURATION ET EXEMPTION DE LA DETTE PUBLIQUE EN 2020

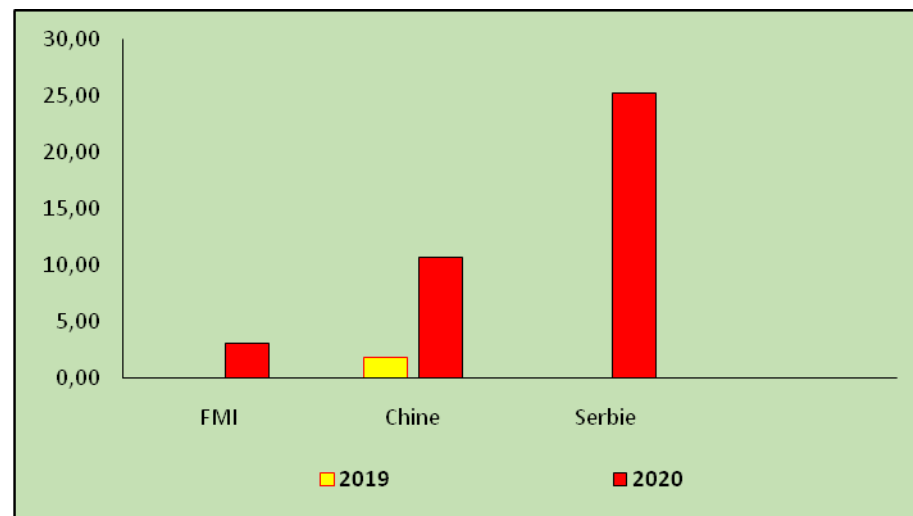
#### 3.1-RESTRUCTURATION

Libellé	2020					TOTAL
	T1	T1	T2	T3	T4	
Serbie créance initiale					28,06	
SERBI Créance restructurée	0,00	0,00	0,00	0,00	2,81	2,81
BC créance initiale					16,3	
Banques commerciales	0,00	0,00	0,00	0,00	15,8	15,8



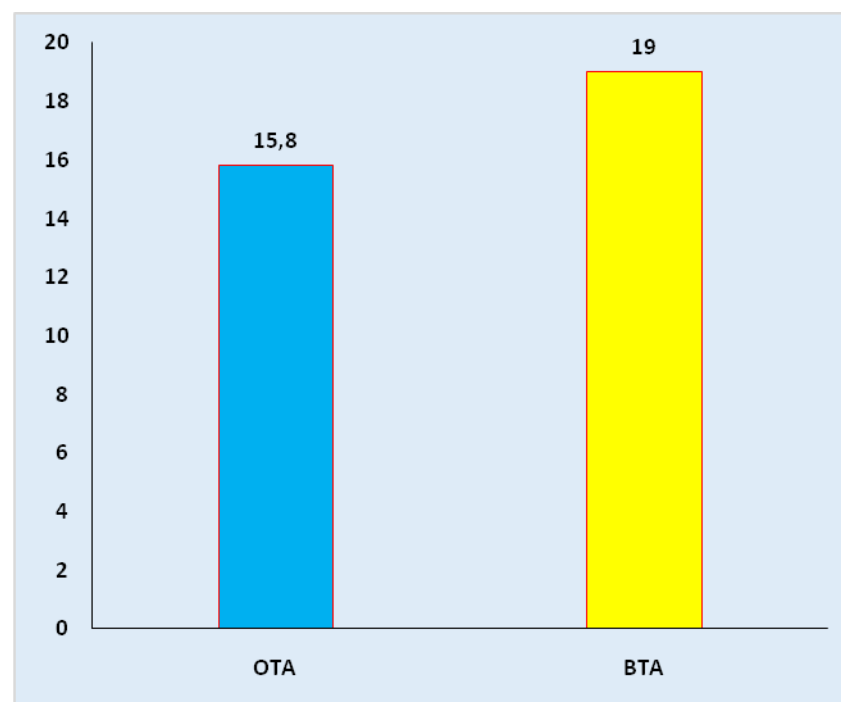
### 3.2-EXEMPTION DE LA DETTE PUBLIQUE

Libellé	2019				2020				Total
	T1	T2	T3	T4	T1	T2	T3	T4	
<b>FMI</b>						0,68	1,73	0,68	<b>3,09</b>
<b>Chine</b>		1,77						10,65	<b>10,65</b>
<b>Serbie</b>								25,25	<b>25,25</b>
<b>Total</b>		<b>1,77</b>				<b>0,68</b>	<b>1,73</b>	<b>36,58</b>	<b>38,99</b>



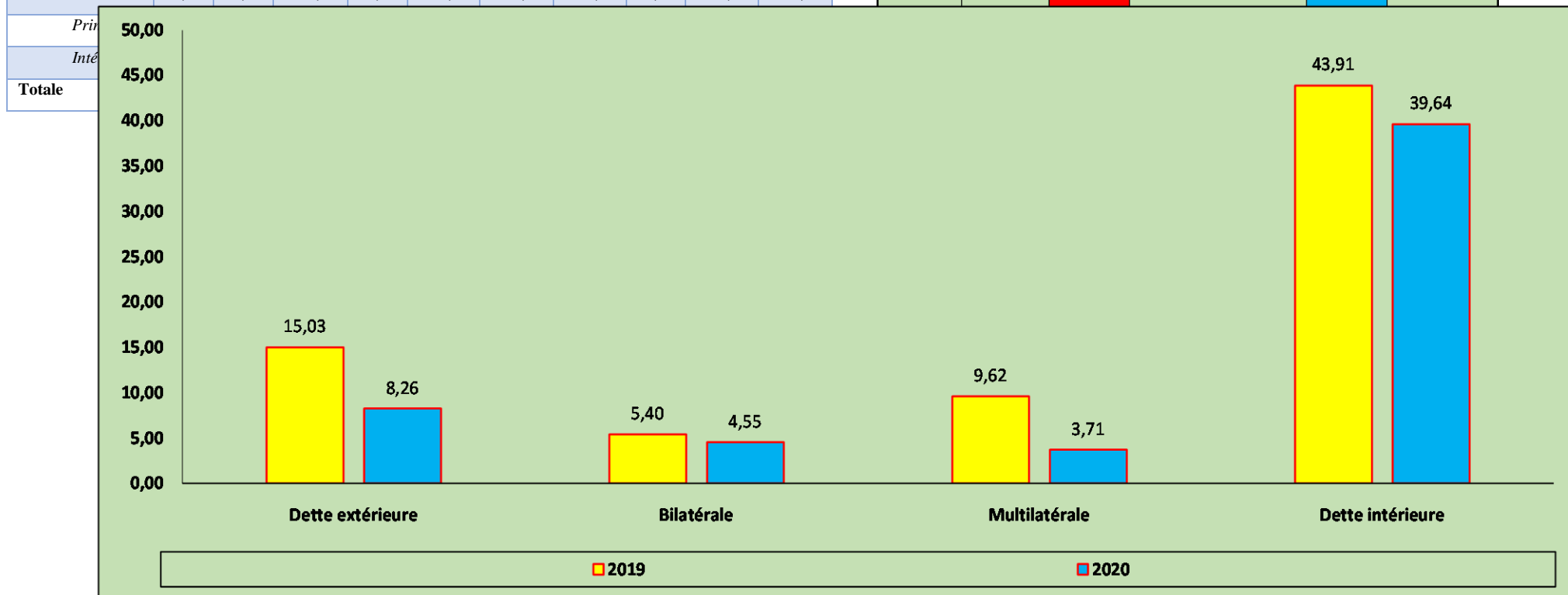
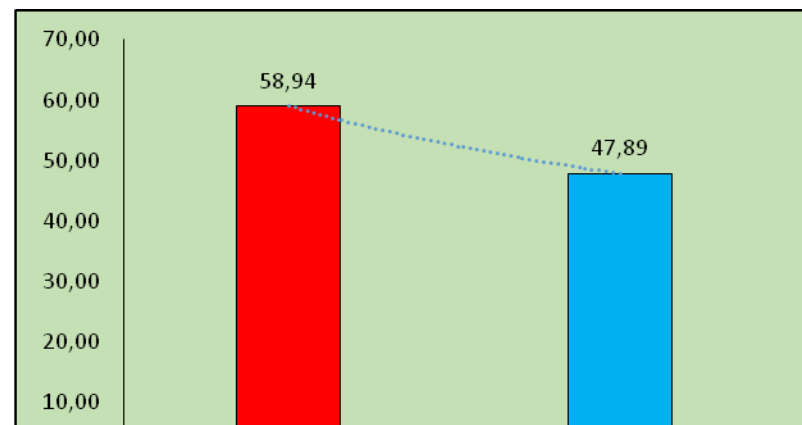
### IV-EMISSIONS TITRES PUBLICS

Titre	T1	T2	T3	T4	Total
<b>BTA</b>	4,0	5,5	4,0	5,5	<b>19,0</b>
<b>OTA</b>				15,8	<b>15,8</b>
<b>Total</b>	4,0	5,5	4,0	21,3	<b>34,8</b>



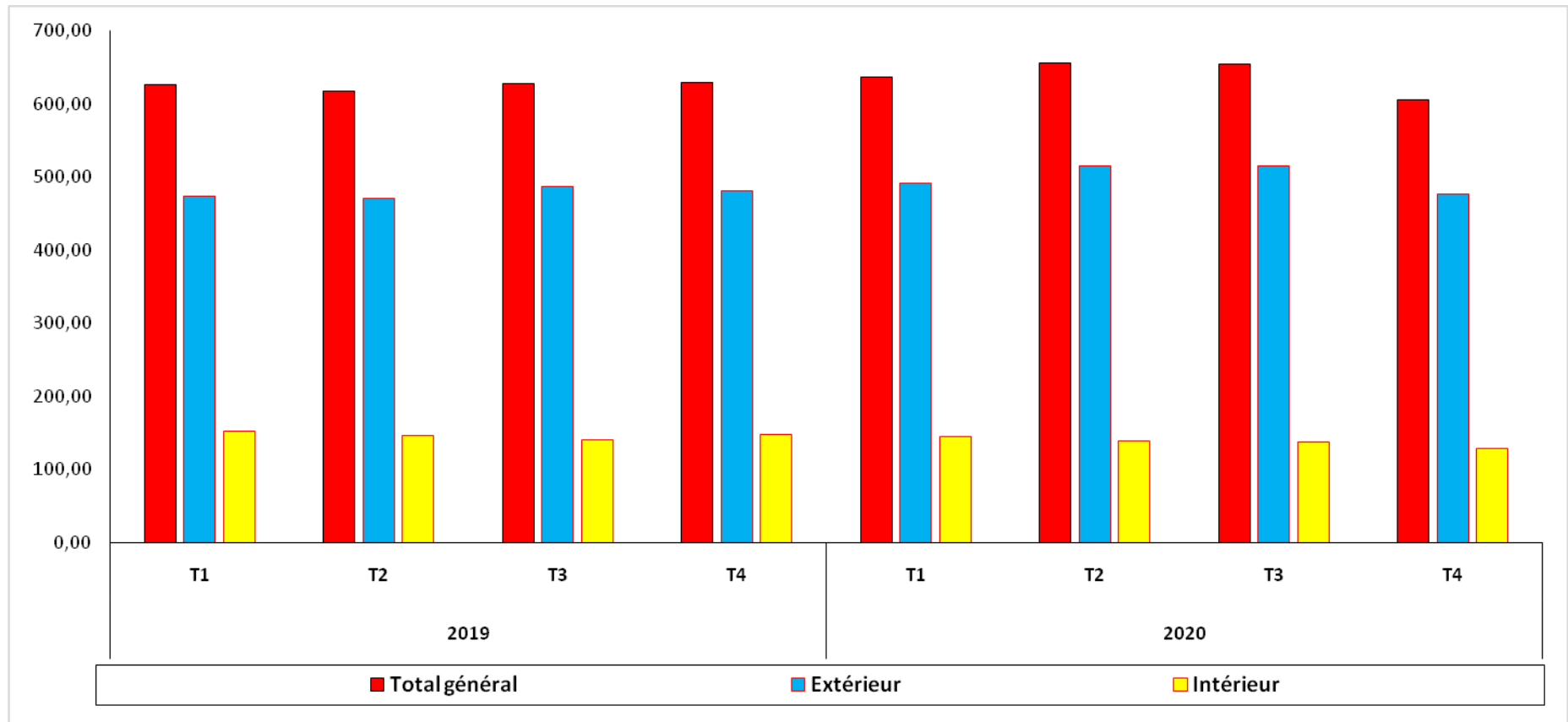
# V- REGLEMENTS

	2019					2020				
	T1	T2	T3	T4	Total	T1	T2	T3	T4	Total
<b>Dette extérieure</b>	2,83	3,97	3,02	5,20	15,03	2,09	2,51	0,61	3,05	8,26
<b>Bilatérale</b>	0,16	2,28	0,21	2,74	5,40	0,38	2,04	0,03	2,10	4,55
<i>Principale</i>	0,16	1,82	0,21	2,15	4,35	0,08	1,90	0,00	1,99	3,97
<i>Intérêt</i>	0,00	0,46	0,00	0,59	1,05	0,30	0,14	0,03	0,11	0,58
<b>Multilatérale</b>	2,67	1,69	2,81	2,46	9,62	1,71	0,47	0,58	0,95	3,71
<i>Principale</i>	2,48	1,33	2,57	1,98	8,35	1,42	0,33	0,25	0,55	2,55
<i>Intérêt</i>	0,19	0,36	0,24	0,48	1,28	0,29	0,14	0,33	0,39	1,16
<b>Dette intérieure</b>	10,20	15,72	6,24	11,74	43,91	8,05	10,86	7,37	13,35	39,64



## VI-STOCK DE LA DETTE

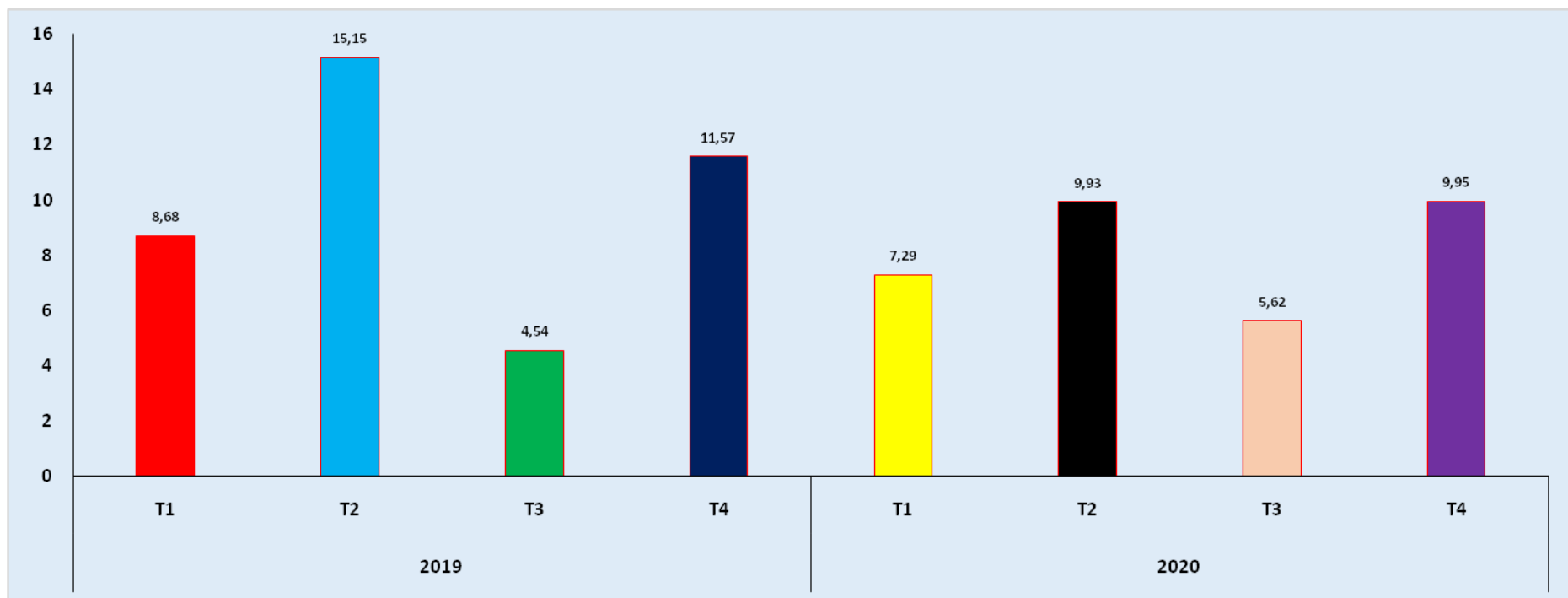
FIGURE : STOCK DE LA DETTE PAR TRIMESTRE



## VII- SERVICE DE LE DETTE PUBLIQUE(EN MILLIARDS DE FCFA)

	2019	2020

	T1	T2	T3	T4	Total	T1	T2	T3	T4	Total
<b>Dettes extérieures</b>	<b>0,84</b>	<b>3,28</b>	<b>0,66</b>	<b>3,70</b>	<b>8,48</b>	<b>1,95</b>	<b>3,10</b>	<b>0,29</b>	<b>3,12</b>	<b>8,46</b>
<b>Bilatérale</b>	0,63	2,36	0,45	2,69	6,12	0,37	2,07	0,08	2,02	4,54
<i>Principal</i>	0,34	1,99	0,16	2,34	4,83	0,08	1,90	0,08	1,90	3,97
<i>Intérêt</i>	0,28	0,37	0,28	0,35	1,29	0,28	0,17	0,00	0,11	0,56
<b>Multilatérale</b>	0,22	0,92	0,21	1,01	2,36	1,59	1,03	0,21	1,10	3,92
<i>Principal</i>	0,09	0,62	0,09	0,59	1,39	1,37	0,59	0,09	0,63	2,69
<i>Intérêt</i>	0,13	0,30	0,12	0,43	0,97	0,22	0,44	0,11	0,47	1,23
<b>Dettes intérieures</b>	<b>7,84</b>	<b>11,88</b>	<b>3,88</b>	<b>7,87</b>	<b>31,47</b>	<b>5,33</b>	<b>6,83</b>	<b>5,33</b>	<b>6,83</b>	<b>24,33</b>
<i>Principal</i>	7,17	11,21	3,22	7,23	28,83	4,79	6,30	4,81	6,31	22,21
<i>Intérêt</i>	0,67	0,67	0,66	0,64	2,64	0,54	0,53	0,53	0,52	2,12
<b>Totale</b>	<b>8,68</b>	<b>15,15</b>	<b>4,54</b>	<b>11,57</b>	<b>39,95</b>	<b>7,29</b>	<b>9,93</b>	<b>5,62</b>	<b>9,95</b>	<b>32,79</b>



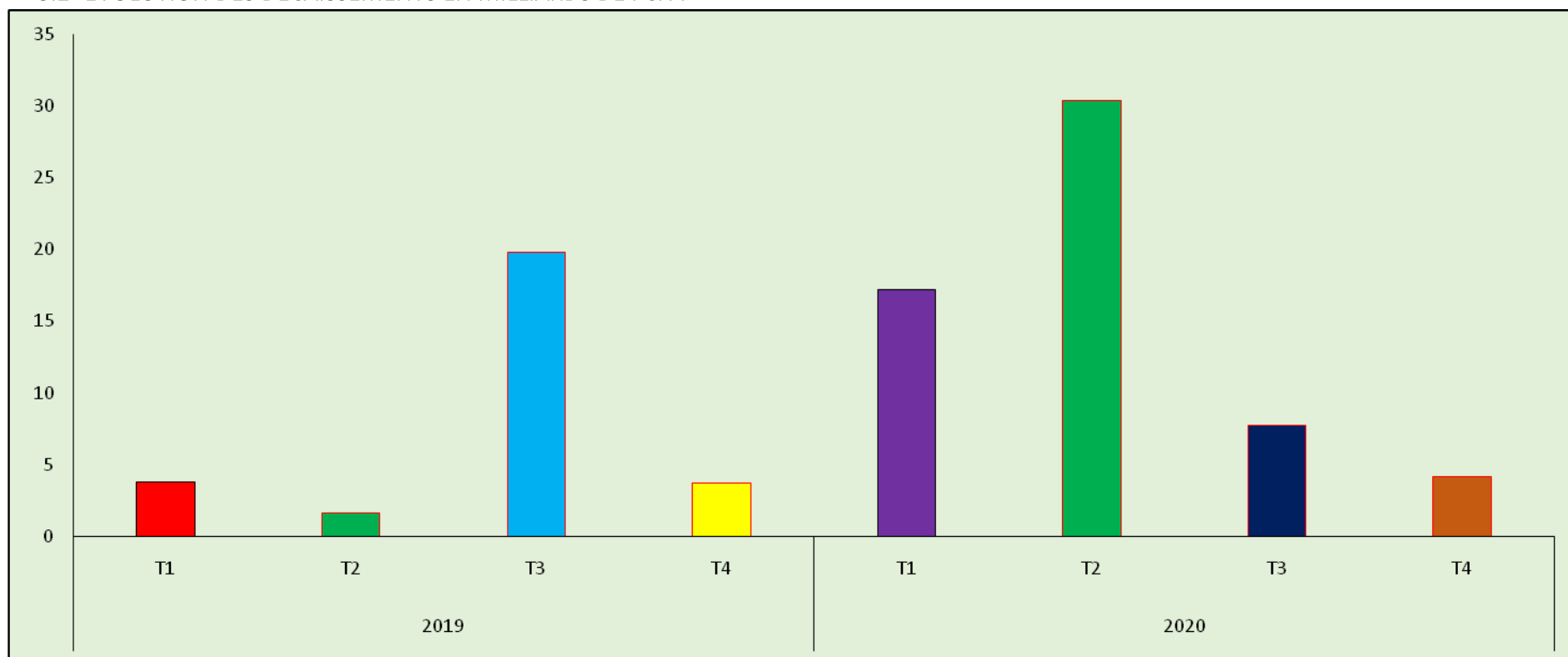


## VIII- DECAISSEMENTS EN MILLIARDS DE FCFA

### 3.1- SITUATION DES DÉCAISSEMENTS PAR TYPE DE CRÉANCIERS

Libellé	2019					2020				
	T1	T2	T3	T4	Total	T1	T2	T3	T4	Total
AID/BIRD	1,34	1,57	0,81	2,25	5,97	1,94	3,45	2,22	3,15	10,76
FIDA	0	0	0	0	0	0	0	0	0,13	0,13
ARABIE SAOUDITE	2,44	0,03	0,41	0,49	3,38	0	0	0	0	0
BADEA	0	0	0	0,96	0,96	0,03	0	0	0,091	0,12
FMI FEC	0	0	18,59	0	18,59	9,69	22,94	0	0	32,63
EMISSION.TITRES.BONS	4	5,5	4	5,5	19	5,5	4	5,5	4	19
<b>TOTAL</b>	<b>7,78</b>	<b>7,1</b>	<b>23,81</b>	<b>9,2</b>	<b>47,9</b>	<b>17,16</b>	<b>30,39</b>	<b>7,72</b>	<b>7,371</b>	<b>62,64</b>

### 3.2- ÉVOLUTION DES DÉCAISSEMENTS EN MILLIARDS DE FCFA

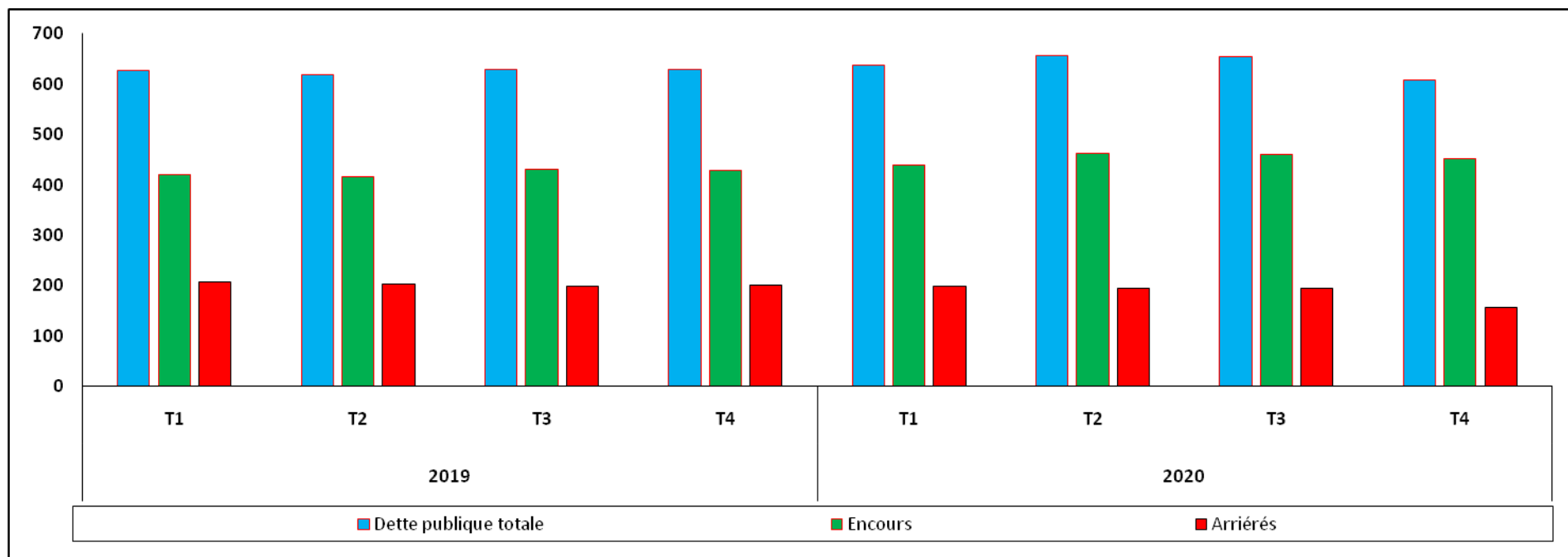


## IX-RATIOS ET INDICATEURS DE LA DETTE PUBLIQUE

	<b>2016</b>	<b>2017</b>	<b>2018</b>	<b>2019</b>	<b>2020</b>
Taux d'endettement <=70%	51,38	50,34	50,03	47,14	43,88
Service de la dette (en % des recettes publiques) <=20%	34,47	24,94	20,43	16,34	12,1
Service de la dette (en % des recettes intérieures propres) <=20%	59,68	41,05	38,25	34,41	16,14
Service de la dette en devise en % des recettes d'exportation	0,51	0,19	0,13	0,12	0,05
<b>Part de la dette exposée aux fluctuations du taux de change</b>	0,68	0,42	0,28	0,27	0,20
<b>Service de la dette (en milliards de FCFA)</b>	<b>50,7</b>	<b>38,4</b>	<b>43,0</b>	<b>40,0</b>	<b>32,75</b>
<b>Part par type de dette :</b>					
<i>Dettes extérieures</i>	64,74	70,45	74,39	76,53	78,64
<i>Dettes intérieures</i>	35,26	29,55	25,61	23,47	21,36
<b>Part de la dette à taux fixe (en %)</b>	100	100	100	100	100
<b>Produit Intérieur Brut (En Milliards de FCFA)</b>	<b>1141,00</b>	<b>1203,00</b>	<b>1266,00</b>	<b>1335,00</b>	<b>1380,00</b>
Recettes publiques(En Milliards de FCFA)	147,10	154,00	210,50	244,80	269,90
Recettes intérieures(En Milliards de FCFA)	84,90	93,50	112,40	116,10	125,70
Recettes d'exportation(En Milliards de FCFA)	67,50	85,60	91,10	94,10	82,60

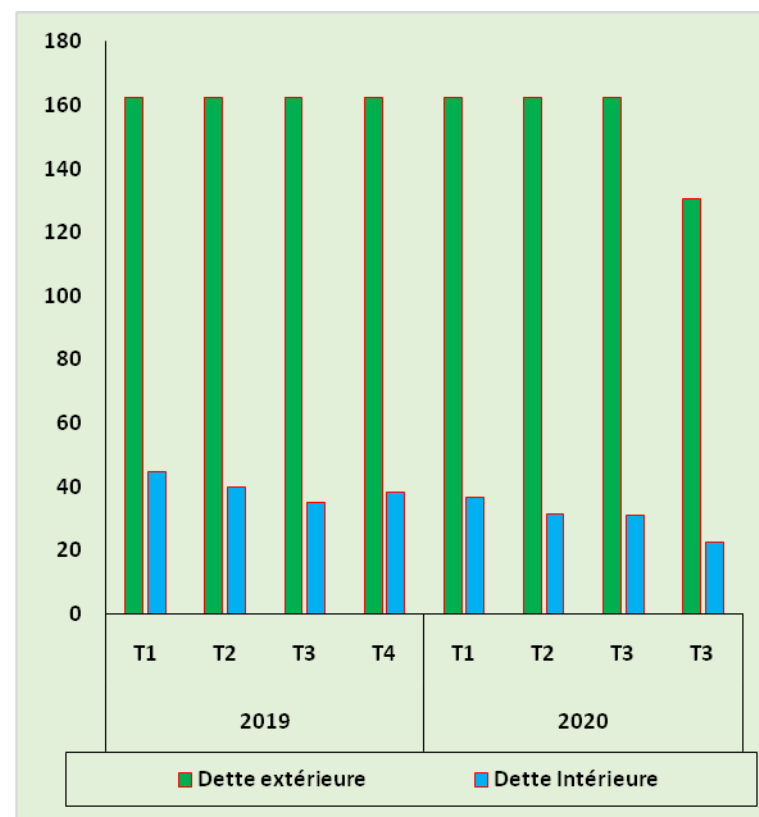
## XIV- ARRIÉRÉS ET ENCOURS DE LA DETTE

Libellé	2019				2020			
	T1	T2	T3	T4	T1	T2	T3	T4
<b>Dette publique totale</b>	<b>625,82</b>	<b>616,76</b>	<b>628,11</b>	<b>629,33</b>	<b>637,07</b>	<b>655,05</b>	<b>653,52</b>	<b>605,34</b>
Encours	418,79	414,64	430,94	428,86	438,22	461,33	460,34	452,23
Arriérés	207,03	202,12	197,16	200,47	198,85	193,72	193,18	153,11
Dette extérieure	473,28	469,89	486,92	481,62	491,78	515,69	515,51	476,02
Encours	311,06	307,67	324,76	319,46	329,62	353,53	353,34	345,63
Arriérés	162,21	162,21	162,16	162,16	162,16	162,16	162,16	130,39
Dette bilatérale	257,97	254,41	254,61	246,11	246,03	244,16	244,13	202,53
Encours	101,52	97,96	98,21	89,71	89,63	87,76	87,73	77,90
Arriérés	156,45	156,45	156,40	156,40	156,40	156,40	156,40	124,63
Dette multilatérale	215,30	215,48	232,31	235,51	245,75	271,53	271,38	273,49
Encours	209,54	209,72	226,55	229,75	239,99	265,77	265,62	267,73
Arriérés	5,76	5,76	5,76	5,76	5,76	5,76	5,76	5,76
Dette intérieure	152,55	146,88	141,18	147,70	145,28	139,36	138,01	129,32
Encours	107,73	106,97	106,19	109,40	108,60	107,80	106,99	106,60
Arriérés	44,82	39,91	35,00	38,31	36,68	31,56	31,02	22,71



9.1- STRUCTURE DES ARRIÉRÉS DE LA DETTE PUBLIQUE PAR CRÉANCIERS (EN MILLIARDS DE FCFA)

Arriérés	2019				2020			
	T1	T2	T3	T4	T1	T2	T3	T3
<b>Dettes extérieures</b>	<b>162,21</b>	<b>162,21</b>	<b>162,16</b>	<b>162,16</b>	<b>162,16</b>	<b>162,16</b>	<b>162,16</b>	<b>130,59</b>
<b>Bilatéraux</b>	<b>156,45</b>	<b>156,45</b>	<b>156,40</b>	<b>156,40</b>	<b>156,40</b>	<b>156,40</b>	<b>156,40</b>	<b>124,83</b>
Taiwan	89,27	89,27	89,27	89,27	89,27	89,27	89,27	89,27
Argentine	19,42	19,42	19,42	19,42	19,42	19,42	19,42	19,42
Energoprojekt	25,50	25,50	25,50	25,50	25,50	25,50	25,50	0,00
Libye	8,32	8,32	8,32	8,32	8,32	8,32	8,32	8,13
Guinée Équatoriale	3,59	3,59	3,59	3,59	3,59	3,59	3,59	3,59
Irak	2,74	2,74	2,74	2,74	2,74	2,74	2,74	2,74
Autres France	2,80	2,80	2,80	2,80	2,80	2,80	2,80	0,00
CTC	3,76	3,76	3,71	3,71	3,71	3,71	3,71	0,44
UAPT	1,06	1,06	1,06	1,06	1,06	1,06	1,06	1,06
<b>Multilatéral</b>	<b>5,76</b>	<b>5,76</b>	<b>5,76</b>	<b>5,76</b>	<b>5,76</b>	<b>5,76</b>	<b>5,76</b>	<b>5,76</b>
OFID	5,76	5,76	5,76	5,76	5,76	5,76	5,76	5,76
<b>Dettes Intérieures</b>	<b>44,82</b>	<b>39,91</b>	<b>35,00</b>	<b>38,31</b>	<b>36,68</b>	<b>31,56</b>	<b>31,02</b>	<b>22,71</b>
Commerciale	0,27	0,27	0,27	0,27	0,27	0,27	0,27	0,27
Dettes sociales et autres	44,55	39,64	34,73	38,04	36,41	31,29	30,75	22,44
<b>Total</b>	<b>207,03</b>	<b>202,12</b>	<b>197,16</b>	<b>200,47</b>	<b>198,85</b>	<b>193,72</b>	<b>193,18</b>	<b>153,11</b>

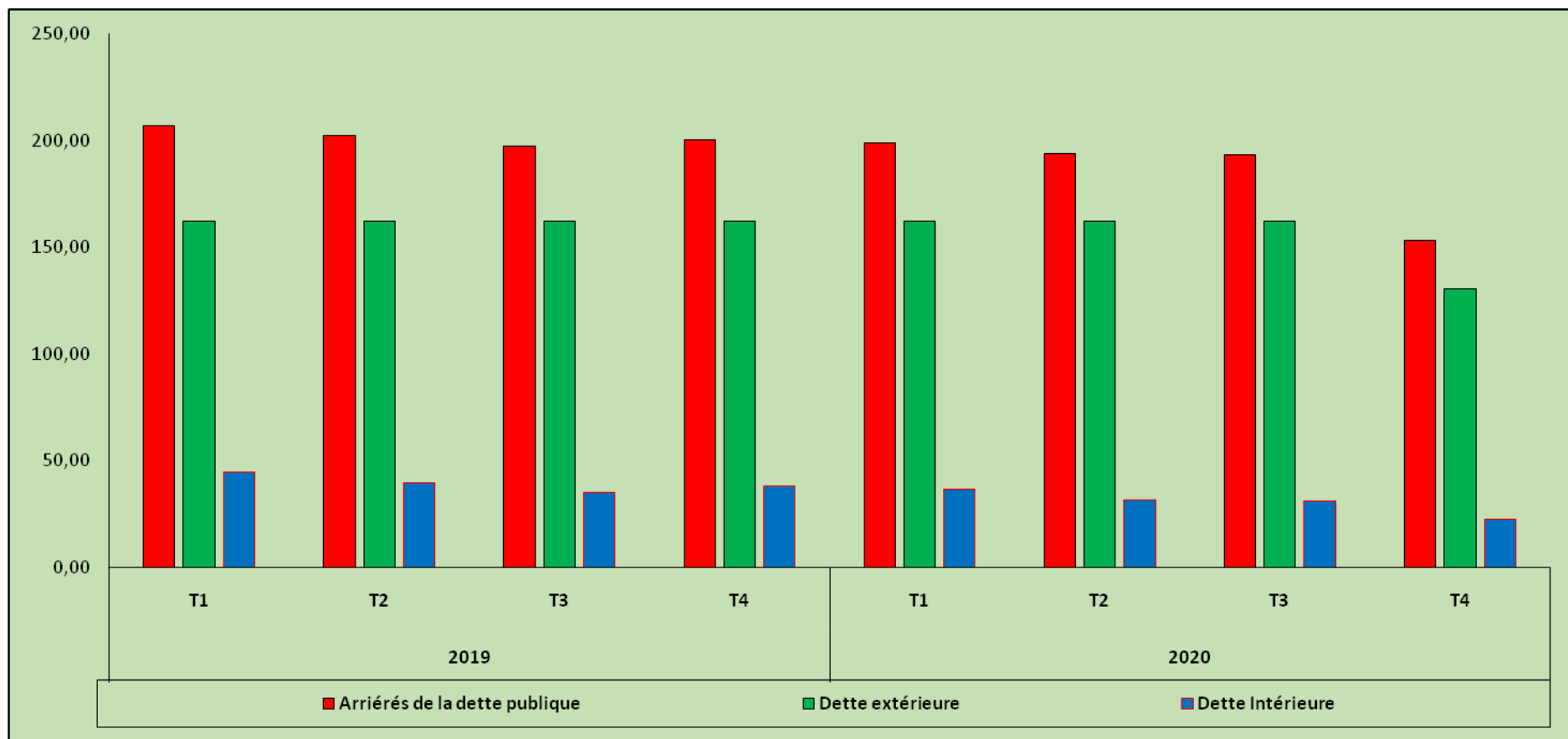


9.2- ARRIÉRÉS DE LA DETTE PUBLIQUE PAR CATEGORIE DE CREANCIERS (EN MILLIARDS DE FCFA)

Évolution des arriérés en Milliards de FCFA

Arriérés	2019				2020			
	T1	T2	T3	T4	T1	T2	T3	T4
<b>Dettes extérieures</b>	<b>162,21</b>	<b>162,21</b>	<b>162,16</b>	<b>162,16</b>	<b>162,16</b>	<b>162,16</b>	<b>162,16</b>	<b>130,39</b>
<i>Bilatéraux</i>	156,45	156,45	156,40	156,40	156,40	156,40	156,40	124,63
<i>Multilatéral</i>	5,76	5,76	5,76	5,76	5,76	5,76	5,76	5,76
<b>Dettes Intérieures</b>	<b>44,82</b>	<b>39,91</b>	<b>35,00</b>	<b>38,31</b>	<b>36,68</b>	<b>31,56</b>	<b>31,02</b>	<b>22,71</b>
<b>Total</b>	<b>207,03</b>	<b>202,12</b>	<b>197,16</b>	<b>200,47</b>	<b>198,85</b>	<b>193,72</b>	<b>193,18</b>	<b>153,11</b>

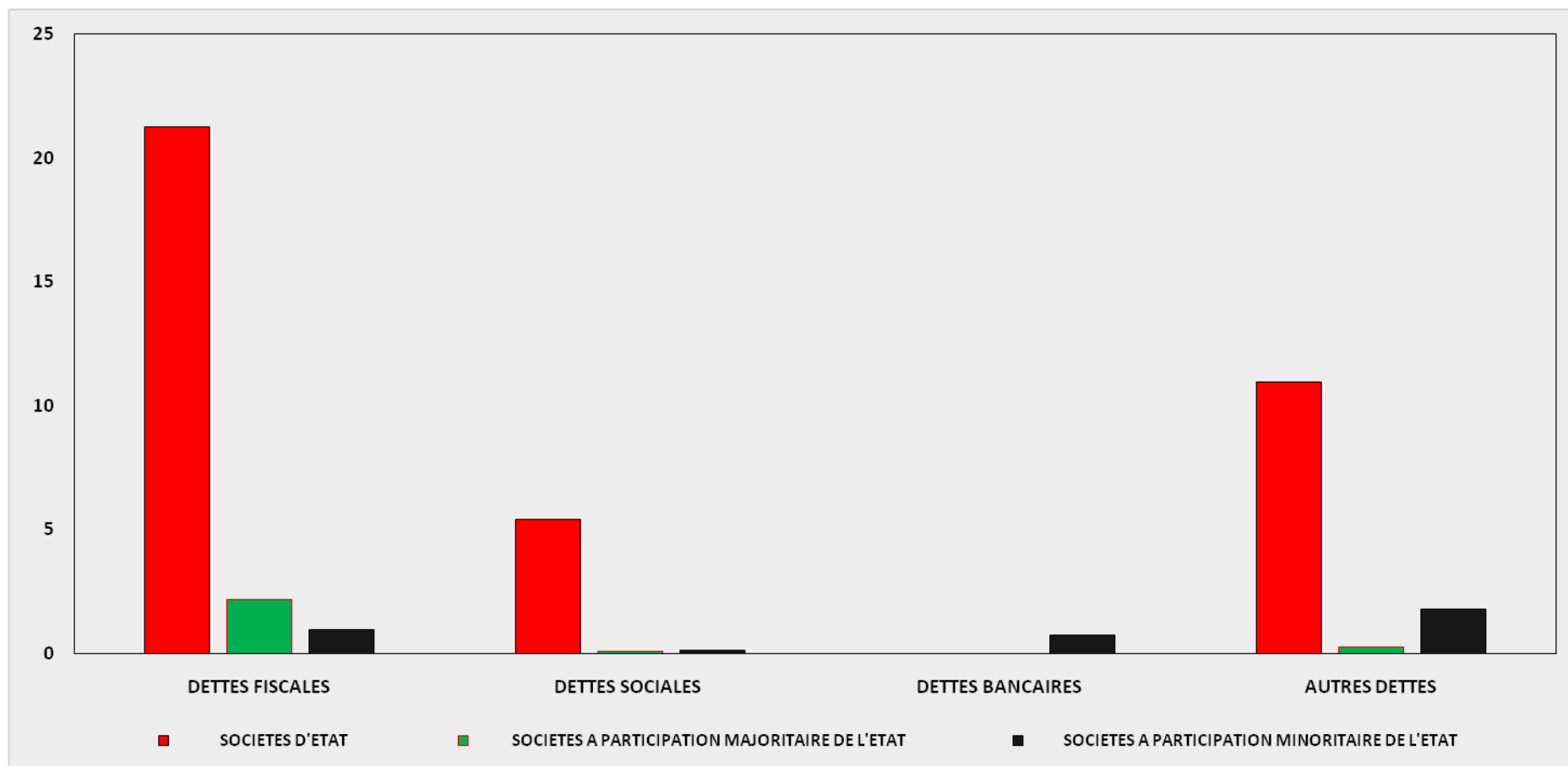
FIGURE : EVOLUTION DES ARRIERES DE LA DETTE PUBLIQUE EN MILLIARDS DE FCFA



## X- PARTICIPATIONS ET CONTRIBUTIONS EN MILLIARDS DE FCFA

### 11.1- PARTICIPATIONS

	CAPITAL	RESULTAT 2019	CREANCES DE L'ENTITE SUR L'ETAT	DETTES FISCALES	DETTES SOCIALES	DETTES BANCAIRES	AUTRES DETTES
SOCIETES D'ETAT	6,51	0,41	0,00	21,23	5,43	0,01	10,94
SOCIETES A PARTICIPATION MAJORITAIRE DE L'ETAT	10,68	0,65	2,79	2,18	0,10	0,01	0,27
SOCIETES A PARTICIPATION MINORITAIRE DE L'ETAT	36,62	3,03	0,80	0,95	0,13	0,73	1,80
ORGANISMES	1614,58		0,00	0,00	0,00	0,00	0,00
<b>TOTAL</b>	<b>1668,39</b>	<b>4,09</b>	<b>3,59</b>	<b>24,50</b>	<b>5,66</b>	<b>0,75</b>	<b>13,01</b>



## 11.2- CONTRIBUTION

NOM DES DEPARTEMENTS ET DES ORGANISMES	MONTANTS ALOUE LF 2020	REGLEMENT	MONTANT ARRIERE
MINISTERE DE LA JUSTICE DES DROITS DE L'HOMME GARDE DES SCEAUX	18,0	52,0	990,5
MINISTERE DE L'ADMINISTRATION DU TERRITOIRE, DE LA DECENTRALISATION ET DU DEVELOPPEMENT LOCAL	24,0	0,0	387,5
MINISTERE DES AFFAIRES ETRANGERES ET DES CENTRAFRICAINS DE L'ETRANGER	595,0	257,0	1 930,8
MINISTERE DE LA RECHERCHE SCIENTIFIQUE ET DE L'INNOVATION TECHNOLOGIQUE	0,0	0,0	17,8
MINISTERE DE L'INTERIEUR CHARGE DE LA SECURITE PUBLIQUE	5,0	0,0	0,0
MINISTERE DES FINANCES ET DU BUDGET	1 290,0	2 034,7	16 830,6
MINISTERE DE L'ECONOMIE, DU PLAN ET DE LA COOPERATION	150,0	90,0	826,3
MINISTERE DE L'ENSEIGNEMENT SUPERIEUR	0,0	74,2	2 437,0
MINISTERE DE LA SANTE ET DE LA POPULATION	122,0	125,0	670,4
MINISTERE DE L'ENVIRONNEMENT ET DU DEVELOPPEMENT DURABLE	12,0	0,0	5 740,2
MINISTERE DES EAUX, FORETS, CHASSE ET PECHE	190,0	65,0	2 974,0
MINISTERE DES ARTS DE LA CULTURE ET DU TOURISME	10,0	0,0	2 689,5
MINISTERE DE LA COMMUNICATION ET DES MEDIAS	0,0	0,0	31,3
MINISTERE DE COMMERCE ET DE L'INDUSTRIE	0,0	68,6	744,0
MINISTERE DES PETITES ET MOYENNES ENTREPRISES DE L'ARTISANAT ET DU SECTEUR INFORMEL	0,0	0,0	105,0
ASSEMBLEE NATIONALE	0,0	0,0	43,6
PRESIDENCE DE LA REPUBLIQUE	0,0	0,0	0,3
MINISTERE DE L'AGRICULTURE ET DE L'ELEVAGE	0,0	0,0	2 720,7
MINISTERE DES POSTES ET TELECOMMUNICATION	853,6	0,0	1 109,9
MINISTERE DE LA FONCTION PUBLIQUE	0,0	0,0	170,7
MINISTERE DE L'ENSEIGNEMENT PRIMAIRE ET SECONDAIRE	0,0	0,0	0,0
MINISTERE DE L'URBANISME ET DE L'HABITAT	15,0	0,0	1 667,9
MINISTERE DES TRANSPORTS ET DE L'AVIATION CIVILE	0,0	0,0	663,0
MINISTERE DU TRAVAIL DE L'EMPLOI DE LA PROTECTION SOCIALE ET DE LA FORMATION PROFESSIONNELLE	0,0	0,0	15,0
MINISTERE DE LA DEFENSE NATIONALE			
<b>TOTAL</b>	<b>3 285</b>	<b>2 766</b>	<b>42 766</b>

